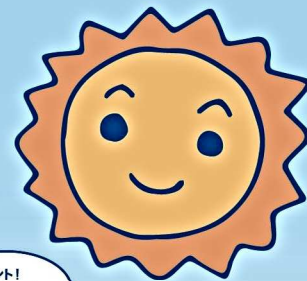


6 安全な水とトイレ を世界中に	7 エネルギーをみんなに そしてクリーンに	11 住み続けられる まちづくりを
12 つくる責任 つかう責任	14 海の豊かさを 守ろう	15 陸の豊かさも 守ろう

見たい! 知りたい!

見えない水

水



8月1日は何の日か知っていますか? 正解は「水の日」です! 2014年に「水循環基本法」という法律で定められました。私たちの生活に欠かせない水。日本人は1日平均285ℓの水を使って生活しています。水は、いろいろな形で地球上をぐるぐるどめぐっています。そして、なにげない生活の中の見えないところでたくさん水がめぐっています。

雨が降り、山や川に流れていきます

自然の中の水

山に降った雨は地下水や川に流れつき、私達の飲水になったり、植物や生き物を育てるために使われます。

生き物や植物も大きく育つために水はなくてはならないものです。

空気中の水

空には雲という形で水があります。また、私たちが吸っている空気には、目には見えませんが水蒸気として水が含まれています。雲や空気中の水蒸気のおかげで雨が降り、それがやがて私たちの利用する水になるんです。

雲をつくる実験

(手順)



準備するもの
炭酸キナーバー (圧がかけられるもの)



1. ペットボトル中にエタノールを1回吹き入れ、蓋をさする。
2. 炭酸キナーバーを押してボトル内の空気を圧縮。
3. ふたを開けると中に雲が発生!

◎しくみ
ペットボトルを圧縮して気体になったアルコールや水が、ふたを開けると圧が下がって急激に冷やされて液体になり、雲ができます。

水素車

水の素である水素を燃料として走る自動車があるよ。走っている時に温室効果ガスを出さないで、エコカーとして注目されているよ。

食べ物の中の水

ウシを育てるのに必要な水は
20,700ℓ/kg*

お米1kgを育てるのに必要な水は
3,600ℓ*

牛丼1杯を作るのに必要な水は
約2,000ℓ

もし、私達が食べるお肉や野菜が外国産のものだったら... 日本は海外からたくさんの食料を輸入しているね。そして食べ物を通して形を変えてたくさんの水も輸入しているということになります。

体の中の水

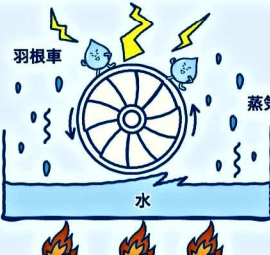
大人で60%
子どもでは70%

血管に吸い込まれて血液やリンパ液になったり胃液や胆汁になって、体に必要なものを運んでくるめぐり、私たちが元気であるために大切な働きをしています。涙や鼻水、汗やおしっこになって、いらなくなったものを体外に出す役割もあります。

発電所

電気のための水

電気を作るときにも水は使われています。水を沸とうさせて蒸気を作り、この蒸気が羽根車(タービン)を回すことによって電気を起こします。羽根車を回転させた蒸気は、海水などで冷やして水に戻します。このように、発電所では蒸気を作ったり、その蒸気を水に戻したり、機械を冷ましたりするのに大量の水を使います。



バーチャルウォーターって知ってる?

バーチャルウォーター(仮想水)とは、食べ物を輸入している国で、もしその輸入食料を自分の国で作るとしたら、どの程度の水が必要かを計算したもの。

【バーチャルウォーター計算機】
昨日の晩ごはんの食材を、バーチャルウォーター量自動計算機を使って計算してみよう! 使った食材の分量(g)を入力すると、調べることができるよ。

